

# Lounges & Sitzmöbel

Lounge & Seating | Lounge & Sièges | Lounge & Zitmeubel

**Febrü**

# Inhalt

## Content

## Teneur

## Inhoud

Mit Beginn der Büroarbeit war es selbstverständlich, administrative Arbeiten im Stehen zu erledigen. Im Laufe des 20. Jahrhunderts wurden aus Stehpulten Schreibtische und die ersten Stühle eroberten die Büros. Heutige Bürowelten bieten die unterschiedlichsten Steh- und Sitzmöglichkeiten für effektives und konzentriertes Arbeiten: Der klassische Schreibtischstuhl mit zahlreichen ergonomischen Features hat nach wie vor seinen Platz. Meetings, Teamwork und Projektarbeiten finden aber immer mehr in Lounge- und Co-Working-Zonen statt.

At the beginning of office work in history it was normal to do administration work in a standing position. In the 20th century desks came up and the first chairs conquered the office. Modern office environments offer different solutions for sit-to stand situations for effective and concentrated working: The classic office chair with a broad selection of ergonomic features has still its place. But meetings, teamwork and project activities are more and more held in lounge- and co-working-areas.

Au début du travail de bureau, il était évident d'effectuer le travail administratif en position debout. Au cours du XXe siècle, les pupitres à écrire debout sont devenus des bureaux et les premières chaises les ont conquis. Les mondes des bureaux d'aujourd'hui offrent les possibilités les plus diverses en position debout et assise pour un travail efficace et concentré: la chaise de bureau classique avec de nombreuses caractéristiques ergonomiques y a encore sa place. Cependant, les réunions, le travail d'équipe et le travail de projet se déroulent de plus en plus souvent dans les lounges et espaces de travail en commun.

Vroeger was het vanzelfsprekend dat je staand kantoorwerk deed. In de loop van de 20e eeuw kwamen de eerste bureaus en bureaustoelen in het kantoor. Tegenwoordig is er de mogelijkheid om afwisselend zittend en staand te werken, waardoor je effectiever en geconcentreerder kunt werken: de klassieke bureaustoel met talrijke ergonomische kmerken heeft daarin nog steeds zijn plek behouden. Meetings, teamwork en projectmanagement vinden echter steeds meer plaats in Lounge- en Meetingzones.



Places  
6–27



Cosy  
28–33



Soul  
34–47



One  
48–65



F3  
66–83



Hocker  
84–87



Talkline  
88–97



Torbole  
98–103



LOUNGEMÖBEL

# Places





## Places

Places – modular und variabel, linear oder gerundet, mehrfarbig oder uni, zum Arbeiten oder Besprechen: immer ein komfortables und wohnliches Loungegefühl.

Places – modular and variable, in-line or rounded, multi-colour or uni, for working or meeting – always a comfortable and homelike lounge feeling.

Places – modulaire et variable, droit ou arrondi, multi-couleur ou uni, pour travailler ou rencontrer – toujours une atmosphère conviviale.

Places – modulair en variabel, recht of gerond, in bi-colour of uni-kleur, om te werken of vergaderen, altijd een comfortabel en huiselijk lounge gevoel.

3886 Blazer  
3821 Blazer  
Dekor Weiß  
Dekor Trend nature Eiche Montana  
Reinweiß glatt RAL 9010





Places



8831 Blazer  
8886 Blazer  
Dekor Trend nature Eiche Montana  
Dekor Sandgrau  
Quarzmatallic







8831 Blazer  
8886 Blazer  
Dekor Trend Quarzeiche Sägeschnitt  
Graphitschwarz



# Places

8831 Blazer  
8886 Blazer  
Graphitschwarz glatt RAL 9011  
Dekor Weiß  
Reinweiß glatt RAL 9010





Places



8867 Blazer  
Dekor Trend nature Eiche Montana  
Dekor Weiß  
Graphitschwarz glatt RAL 9011



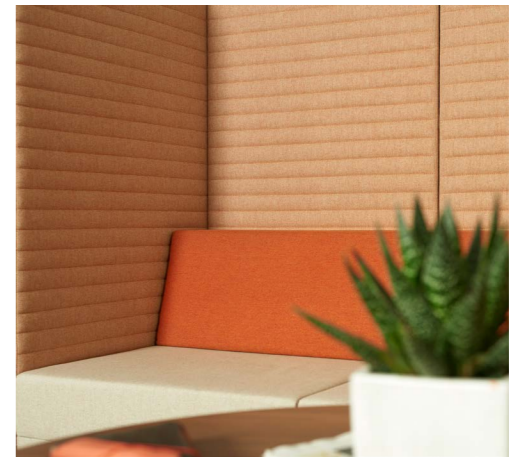


# Places

3111 Patina  
3133 Patina  
Dekor Trend nature Eiche Virginia  
Quarzmetallic







3213 Main Line Flax  
3208 Main Line Flax  
3220 Main Line Flax  
Dekor Trend Nussbaum Indiana  
Quarzmetallic



Places Varianten · Variants · Variantes · Varianten



1



2



7



8



3



4



9



10



5



6



11



12



**Places** Varianten · Variants · Variantes · Varianten



13



14



19



20



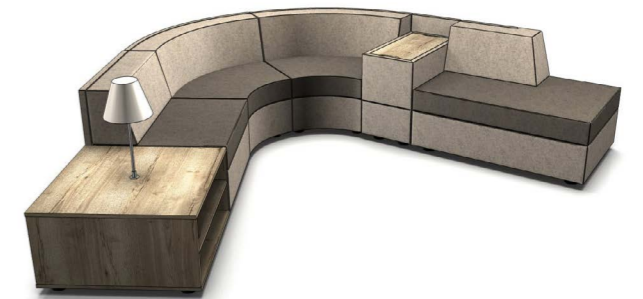
15



16



21



22



17



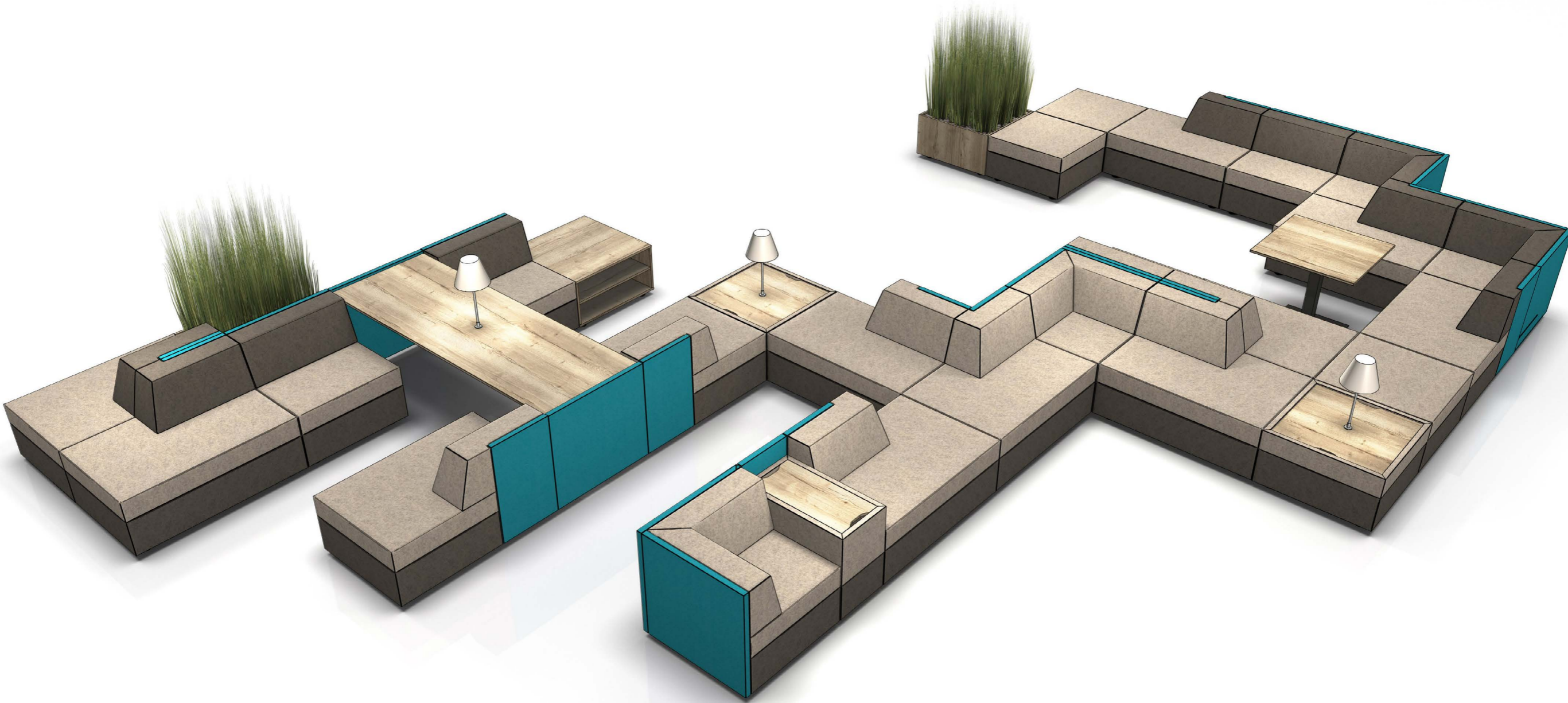
18



23



Places



8831 Blazer  
8886 Blazer  
8802 Blazer  
Dekor Trend nature Eiche Montana



LOUNGESESEL

# Cosy





## Cosy

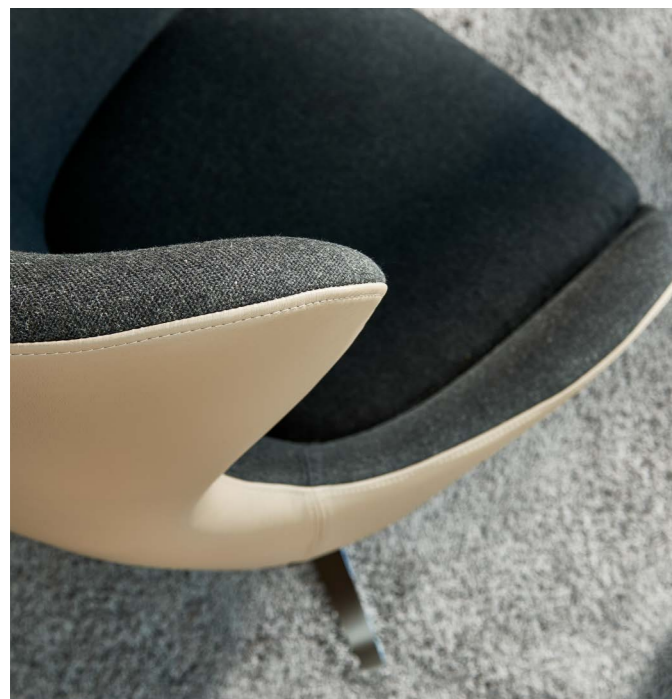
Cosy – einladend und attraktiv, zum Entspannen und Zurückziehen, für Kommunikation und Konzentration: Ohrensessel neu interpretiert.

Cosy – inviting and attractive, to relax and to retire, for communication and concentration: the new interpretation of the wing chair.

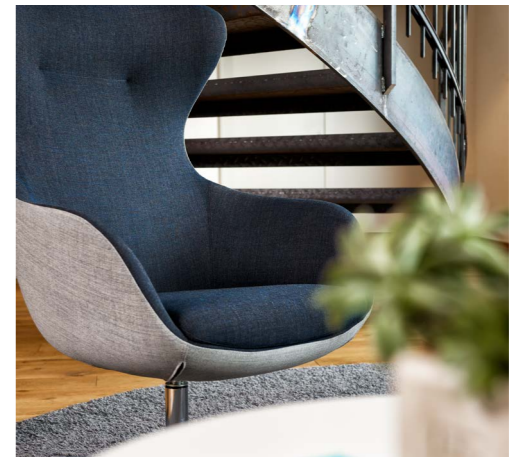
Cosy – accueillant et attrayant, pour se détendre et se retirer, pour la communication et la concentration: le fauteuil réinterprété.

Cosy – uitnodigend en attractief, voor ontspanning en relaxing, voor communicatie en concentratie: een nieuwe interpretatie van de oorstoel.

5835 Leder  
3228 Main Line Flax  
3202 Main Line Flax  
Dekor Trend Nussbaum Indiana  
Chrom







7753 Remix 2  
7123 Remix 2  
Dekor Weiß  
Quarzmatallic



LOUNGESTUHL

# Soul





# Soul

Soul – komfortabel warten und besprechen, in modernem Design und einladender Form, mit Holz- oder Stahlgestell: für mehr Wohnlichkeit im Büro.

Soul – comfortable waiting and meeting, in modern design and inviting shape, with wooden or metal framework: for more cosiness in the office.

Soul – attendre et rencontrer dans un environnement modern, avec structure bois ou métal: pour plus de confort dans le bureau.

Soul – comfortabel wachten en vergaderen, in modern design en uitnodigende vorm, met houten poot of stalen onderstel: voor meer huiselijkheid op kantoor.

## Soul Designgestell

3815 Blazer  
Alu poliert







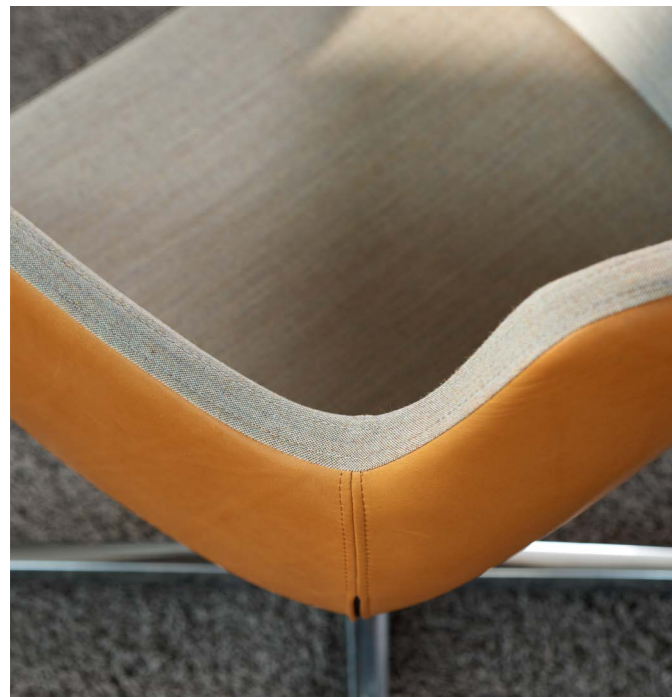
**Soul Fußkreuz 4-strahlig**  
8831 Blazer  
8883 Blazer  
Bewegungsmechanismus  
Rückholfeder





# Soul

**Soul Fußkreuz 4-strahlig**  
Anilinleder  
7242 Remix 2  
Alu poliert





# Soul

**Soul 4-Fuß-Holzgestell**  
7735 Remix 2  
7123 Remix 2  
Buche quartzgrau





# Soul



**Soul 4-Fuß-Holzgestell**  
3811 Blazer  
Buche gekälkt







**Soul Drehsessel auf Rollen**

3101 Patina

3120 Patina

3134 Patina

Bewegungsmechanismus

Gasfeder-Höhenverstellung





LOUNGESTUHL

# Soul





# Soul

Soul – komfortabel warten und besprechen, in modernem Design und einladender Form, mit Holz- oder Stahlgestell: für mehr Wohnlichkeit im Büro.

Soul – comfortable waiting and meeting, in modern design and inviting shape, with wooden or metal framework: for more cosiness in the office.

Soul – attendre et rencontrer dans un environnement modern, avec structure bois ou métal: pour plus de confort dans le bureau.

Soul – comfortabel wachten en vergaderen, in modern design en uitnodigende vorm, met houten poot of stalen onderstel: voor meer huiselijkheid op kantoor.

## Soul Designgestell

3815 Blazer  
Alu poliert







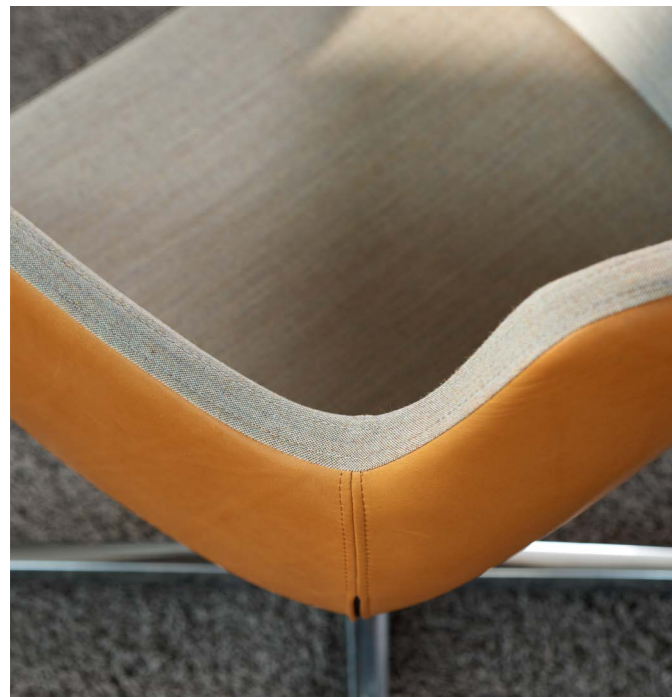
**Soul Fußkreuz 4-strahlig**  
8831 Blazer  
8883 Blazer  
Bewegungsmechanismus  
Rückholfeder





# Soul

**Soul Fußkreuz 4-strahlig**  
Anilinleder  
7242 Remix 2  
Alu poliert





# Soul

**Soul 4-Fuß-Holzgestell**  
7735 Remix 2  
7123 Remix 2  
Buche quartzgrau





Soul



**Soul 4-Fuß-Holzgestell**  
3811 Blazer  
Buche gekälkt







**Soul Drehsessel auf Rollen**

3101 Patina

3120 Patina

3134 Patina

Bewegungsmechanismus

Gasfeder-Höhenverstellung





BÜROSTUHL

# One





# One

One – modernes Design und ausgereifte Technik, hochwertige Materialien und hervorragende Verarbeitung, mit Netzrücken oder Polsterauflage: für komfortables und entspanntes Sitzen.

Febrü·One – modern design and advanced technology, selected materials and perfect finish, with mesh back or upholstery – for comfortable and relaxed sitting.

Febrü·One – design moderne et dernier technologie, matériels assortis en finition parfaite, avec dos mesh ou couverture tissu – travailler avec confort et décontraction.

Febrü·One – modern design en geavanceerde technologie, geselecteerde materialen en een perfecte afwerking, met netbespannen of gestoffeerde rugleuning – voor comfortabel en relaxed zitten.

Dekor Akazie  
Dekor Weiß  
Reinweiß glatt RAL 9010  
3853 Blazer  
Aluminium poliert  
4484 Urban Plus







Dekor Ebano sandgrau  
Dekor Weiß  
Quarzmatt  
Aluminium poliert  
4484 Urban Plus



One



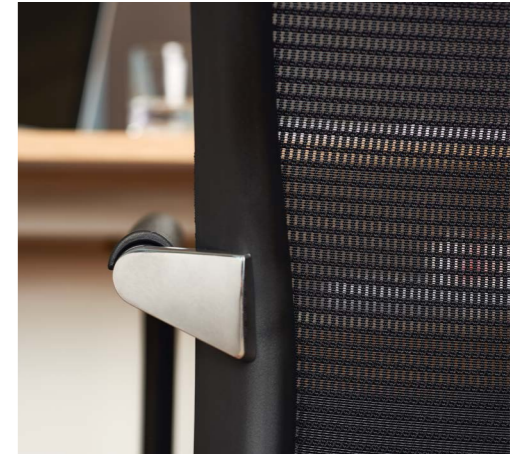
Dekor Weiß  
Chrom  
Aluminium poliert  
4009 Xtreme Plus





# One

Dekor Trend nature Eiche Montana  
Dekor Weiß  
Quarzmatt  
4484 Urban Plus  
Chrom





# One

Dekor Ebano sandgrau  
Dekor Weiß  
Quarzmatt  
Hochglanz verchromt  
4009 Urban Plus







Dekor Sandgrau  
Graphitschwarz  
Hochglanz verchromt  
4009 Xtreme Plus  
Febrü Fashion Print





**Netzrücken, One-20**

- schwarzes Netz (80% Polyester / 20% Polyamide)

**Mesh back, One-20**

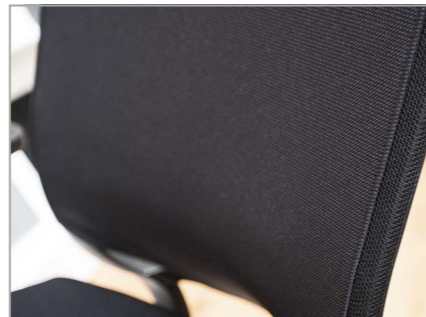
- black mesh

**Dos Mesh, One-20**

- mesh noir

**Netbespannen rug, One-20**

- netbespannen rug zwart



**Netzrücken mit Polsterauflage, One-25**

- Polsterauflage mit Komfort-Vliesunterlage
- Bezug Stoff oder Leder

**Mesh back, fabric covered**

- non-woven underlay
- cover in fabric or leather

**Dos mesh avec couverture tissu**

- rembourrage avec tissu de toison
- couverture avec tissu ou cuire

**Netbespanning, bekleding in stof**

- gestoffeerde pad met schuimvulling
- bekleding in stof of leer



**Lordosenstütze (Option)**

- Unterstützt den Lendenwirbelbereich, höhenverstellbar

**Lumbar support (Option)**

- Supports the lower back, height adjustable

**Support lordose (Option)**

- Support vertèbre lombaire, réglable en hauteur

**Lendensteun (Optie)**

- Ondersteuning voor de lendenstreek



**Multifunktionsarmlehne (Option)**

- 1) Tiefenverstellbar um 5 cm, Gelaufage für angenehmen Soft-Touch-Effekt
- 2) Schwenkbar nach innen und außen in zwei Stufen bis 15° und bis 30°
- 3) Höhenverstellbar um 10 cm
- 4) In der Breite auf beiden Seiten je 3 cm werkzeuglos verstellbar

**Multi function armrest (Option)**

- 1) Adjustable depth 5 cm, gel cover for soft touch effect
- 2) Swivelling inside/outside in two steps 15 and 30 degrees
- 3) Height adjustment 10 cm
- 4) Width adjustment 3 cm per side without tools

**Accoudoirs multifonctionnels (Option)**

- 1) Réglage profondeur 5 cm, avec couverture gel
- 2) Pivotant en deux étapes 15 et 30 degrés
- 3) Réglage hauteur 10 cm
- 4) Réglage en largeur 3 cm par coté sans outils

**Multi-funcionele armleggers (Optie)**

- 1) Diepteverstelling 5 cm met gelbekleding, soft touch
- 2) Zwenkbaar naar binnen en buiten in 2 stapten 15 en 30 graden
- 3) Hoogteverstelling 10 cm
- 4) Verstelling in breedte 3 cm per kant zonder gereedschap



**Höhenverstellbare Armlehne (Option)**

- 1) Höhenverstellbar um 10 cm
- 2) In der Breite auf beiden Seiten je 3 cm mit Werkzeug verstellbar

**Height adjustable armrest (Option)**

- 1) Height adjustment 10 cm
- 2) Width adjustment 3 cm per side without tools

**Accoudoirs avec réglage hauteur (Option)**

- 1) Réglage hauteur 10 cm
- 2) Réglage en largeur 3 cm par coté sans outils

**In hoogte verstelbare armleggers (Optie)**

- 1) Hoogte verstelbaar 10 cm
- 2) Verstelling in breedte 3 cm per kant zonder gereedschap



**Patentierter Körpergewichtseinstellung (Standard)**

- einstellbar von 45 bis 125 kg
- in 12 Stufen um max. 6,6 kg pro Stufe

**Body weight adjustment (Standard)**

- Adjustable between 45 and 125 kg
- Adjustment in 12 steps, max. 6,6 kg per step

**Réglage poids corporel (Standard)**

- Réglable entre 45 et 125 kg
- Réglable en 12 étapes, max. 6,6 kg par étape

**Lichaamsgewichtinstelling (Standard)**

- Verstelbaar 45-125 kg
- Verstelbaar in 12 stappen, max. 6,6 kg per stap



**3D-Nackenstütze (Option)**

- Stufenlos höhenverstellbar und schwenkbar

**3D-Headrest (Option)**

- Stepless height adjustment, swivelling

**3D appuie-tete (Option)**

- Réglage hauteur en continue, pivotant

**3D Hoofdsteun (Optie)**

- Traploze hoogteverstelling, zwenkbaar



**Punkt-Synchron-Mechanik (Standard)**

- Sitz-/Lehnenneigung im Verhältnis 1:4

**Point synchronized mechanism (Standard)**

- Ratio seat to armrest 1:4

**Mécanique synchrone (Standard)**

- Rapport inclinaison siège/ accoudoirs 1:4

**Puntsynchroonmechanisme (Standard)**

- Verhouding zit/leuningneiging 1:4





**Sitzhöhenverstellung (Standard)**

- Sitzhöhe individuell einstellbar von 40 bis 51 cm

**Seat height adjustment (Standard)**

- Individual seat height adjustment between 40 and 51 cm

**Réglage hauteur siège (Standard)**

- Réglage hauteur siège individuel entre 40 et 51 cm

**Verstelling zithoogte (Standard)**

- Individuele zithoogte tussen 40 en 51 cm



**Sitzflächenneigung (Standard)**

- Sitzneigungsverstellung - 3° und 0°

**Seat tilt adjustment (Standard)**

- Tilt adjustment between -3 and 0 degrees

**Réglage inclinaison (Standard)**

- Réglage inclinaison entre -3 et 0 degrés

**Zitneiging (Standard)**

- Verstelling zitneiging tussen -3 en 0 graden



**Schiebesitz (Option)**

- Sitztiefe nach vorne veränderbar um 6 cm, in sechs Positionen arretierbar

**Seat depth adjustment (Option)**

- Seat depth adjustment 6 cm in six steps

**Réglage profondeur siège (Option)**

- Réglage profondeur siège 6 cm en six étapes

**Schuifbare zitting (Optie)**

- Diepte verstelbaar 6 cm in 6 stappen



**Gestell, One-40 / One-45**

- Freischwinger
- Rundrohr Ø 25 mm

**Frame One-40, One-45**

- Cantilever
- Round tube 25 mm diameter

**Structure One-40, One-45**

- Luge
- Tube rond, 25 mm diamètre

**Frame One-40, One-45**

- Sledeframe
- Ronde buis 25 mm diameter



**Gestellvariante stapelbar (Option)**

- Platzsparende Lagerung ermöglicht Flexibilität, max. 5 Stühle

**Stackable frame (Option)**

- Space-saving storage
- Max. 5 chairs

**Structure version empilable (Option)**

- Économisant l'espace
- 5 chaises max.

**Stapelbaar frame (Optie)**

- Ruimtebesparend
- Max. 5 stoelen



**Gestell, One-60 / One-65**

- Fußkreuz 4-strahlig, 360° drehbar, Rückführung in Ausgangsposition

**Frame One-60, One-65**

- 4-stream star base, swivelling 360 degrees, retaining mechanism

**Structure One-60, One-65**

- Base à 4 bras, pivotant à 360 degrés, mécanisme de retour

**Frame One-60, One-65**

- Kruisvoet met 4 tenen, zwenkbaar 360 graden, automatic return



**Netzrücken, One-40 / One-60**

- schwarzes Netz (80% Polyester/20% Polyamide)

**Mesh back One-40, One-60**

- Black mesh

**Dos mesh One-40, One-60**

- Mesh noir

**Netbespannen rug One-40, One-60**

- Netbespanning zwart



**Netzrücken mit Polsterauflage, One-45 / One-65**

- Polsterauflage mit Komfort-Vliesunterlage
- Bezug Stoff oder Leder

**Mesh back, fabric covered**

- Non-woven underlay
- Cover in fabric or leather

**Dos mesh avec couverture tissu**

- rembourrage avec tissu de toison
- couverture en tissu ou cuire

**Netspannen rug, bekleding met stof**

- gestoffeerde pad met schuimvulling
- Bekleding in stof of leer







## F3

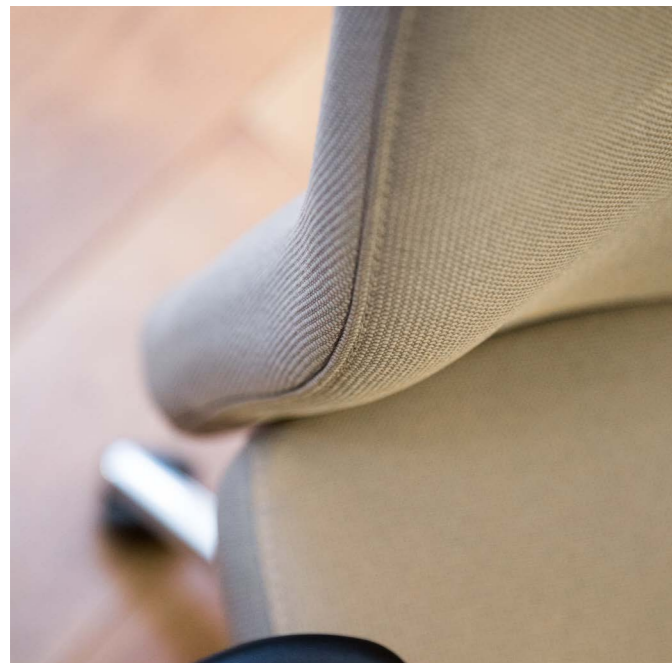
F3 – aktuelle ergonomische Features und schickes Design, vielseitig verstellbar und komfortabel, optisch überzeugend in drei Designs: passend zu jedem Einrichtungsstil.

F3 – state of the art ergonomic features and smart design, adjustable and easy to operate, convincing with three designs: perfect for all facility styles.

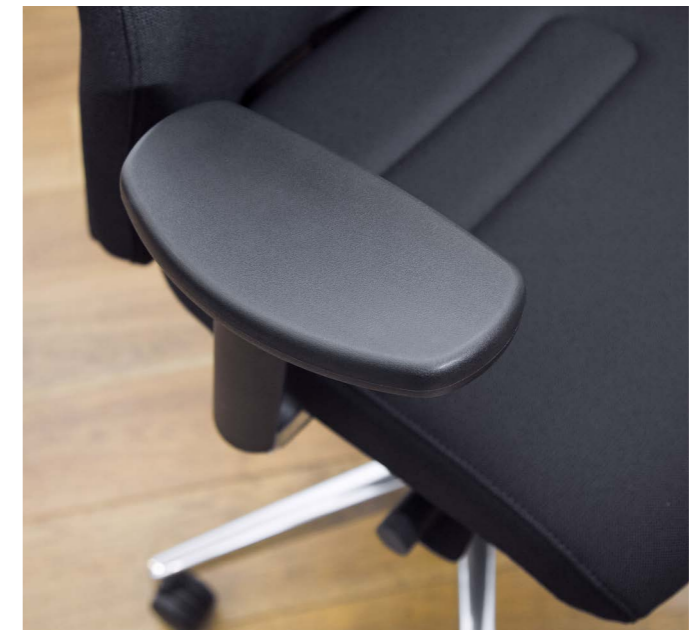
F3 – des caractéristiques ergonomiques actuelles et un design chic, un ajustement et un confort polyvalents, visuellement convaincants dans trois designs: adapté à tous les styles d'ameublement.

F3 – actuele ergonomische kenmerken en een chique design, verstelbaar en eenvoudig te bedienen, overtuigend met drie designs: passend in alle interieurstijlen.

Dekor Trend nature Eiche Montana  
Dekor Weiß  
Reinweiß glatt RAL 9010  
3853 Blazer  
Aluminium poliert  
4484 Urban Plus







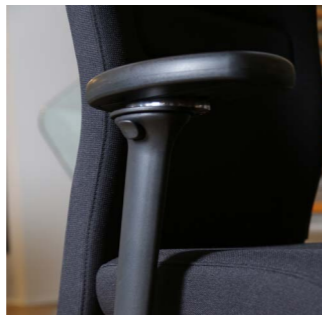
Dekor Trend nature Eiche Montana  
Dekor Weiß  
Quarzmatt  
Aluminium poliert  
4484 Urban Plus



F3



Dekor Trend nature Eiche Virginia  
Dekor Trend Loftbeton anthrazit  
Aluminium poliert  
4009 Xtreme Plus





F3

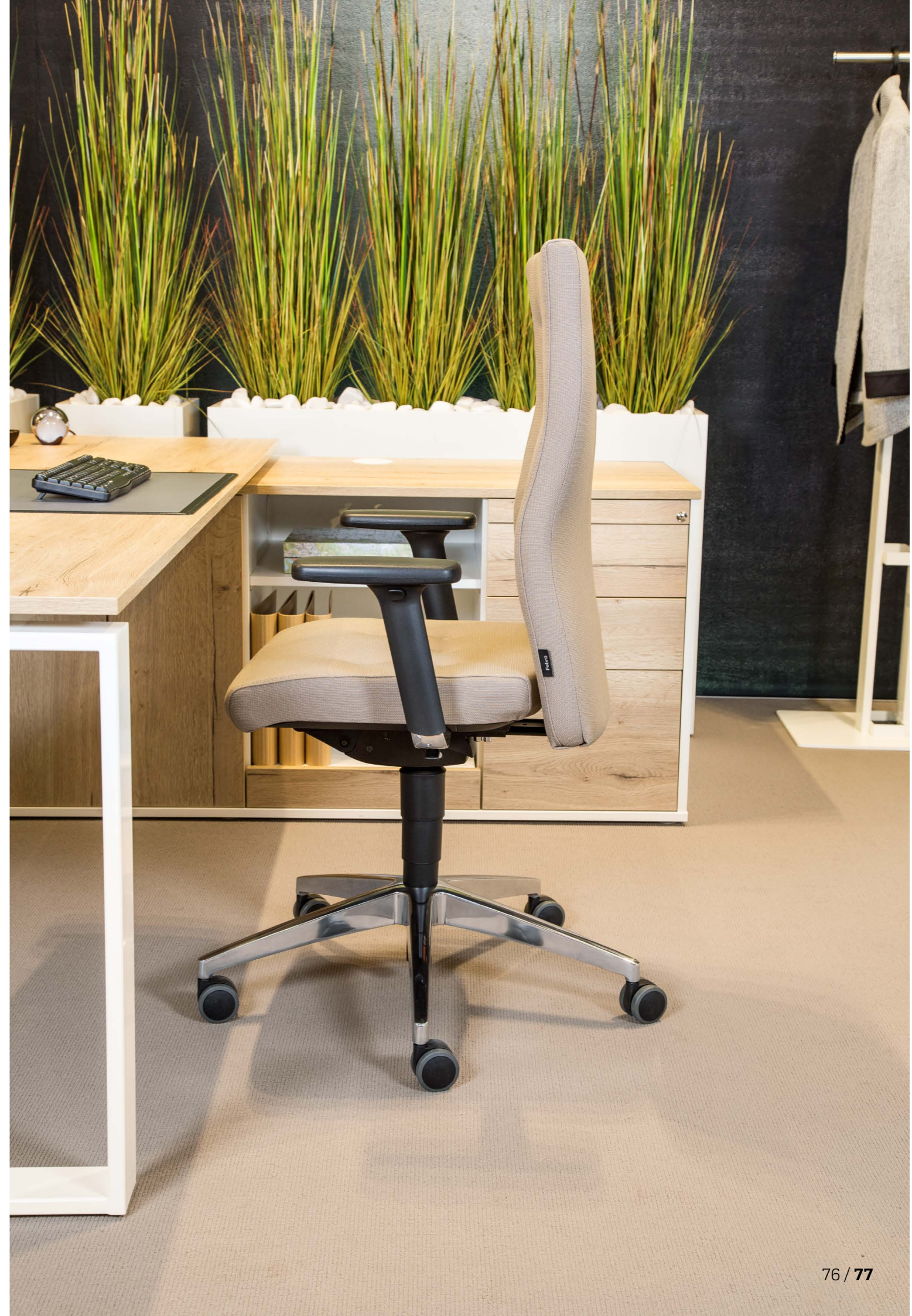
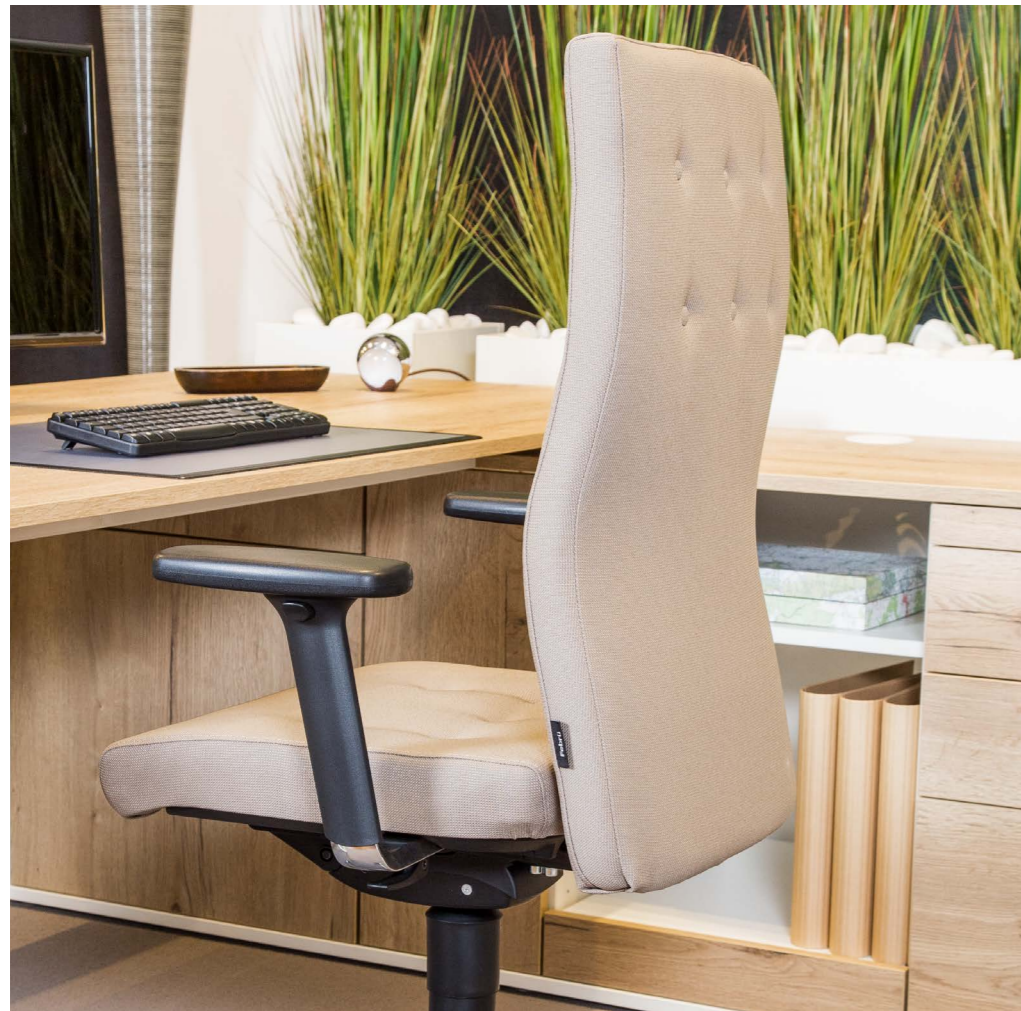
Dekor Trend Anthrazit  
Dekor Weiß  
Reinweiß glatt RAL 9010  
Aluminium poliert  
Kunststoff schwarz



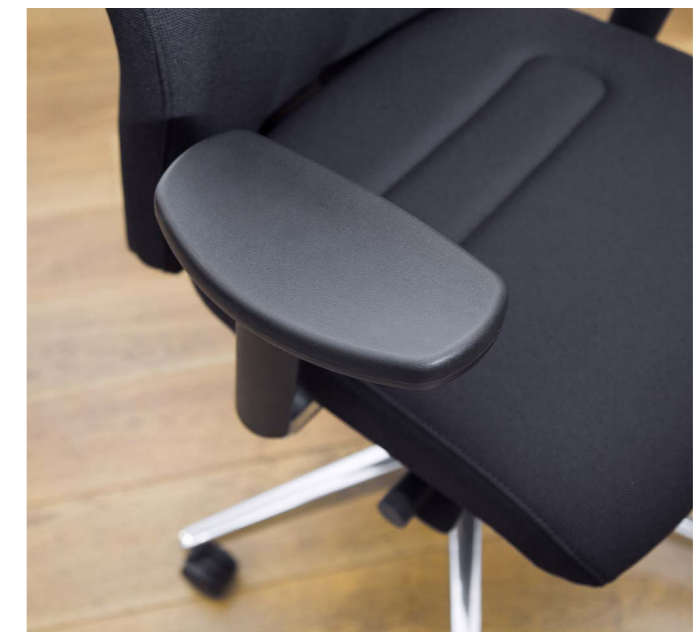
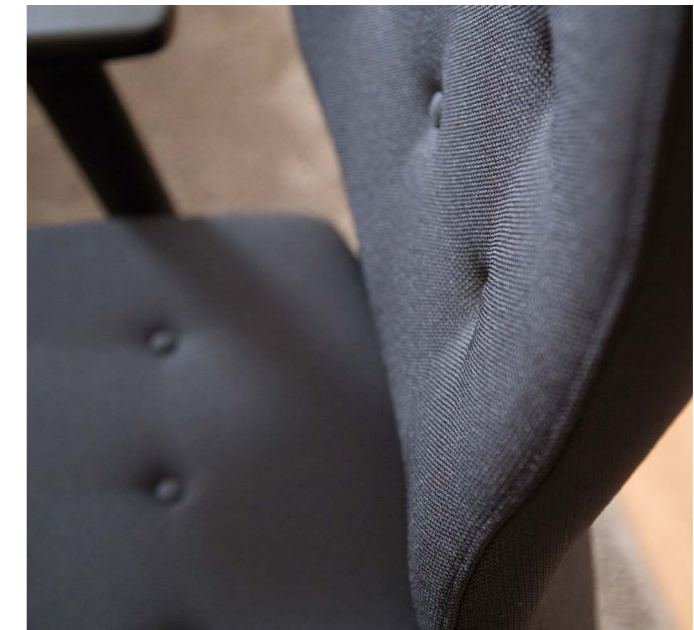


F3

Dekor Trend nature Eiche Montana  
Dekor Weiß  
Reinweiß glatt RAL 9010  
Aluminium poliert  
4009 Urban Plus

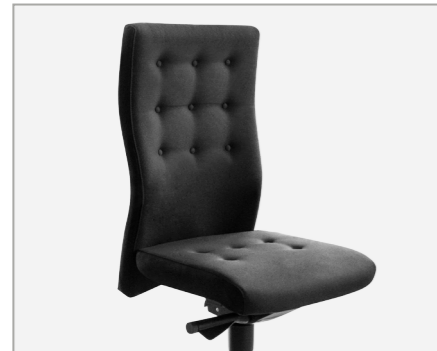






Dekor Weiß  
Dekor Cubanit  
Reinweiß glatt RAL 9010  
Aluminium poliert  
4484 Urban Plus





**Ausführung F3 „Button“**

- Bezug: Urban, Xtreme,
- Sitz-Höhenverstellung: 44-56 cm
- Sicherheits-Gasfeder

**Execution F3 „Button“**

- Fabric: Urban, Xtreme
- Height adjustment seat: 44-56 cm
- Safety gas-spring

**Version F3 „Button“**

- Housse : Urban, Xtreme
- Réglage de la hauteur d'assise: 44-56 cm
- Ressort à gaz de sécurité

**Uitvoering F3**

- Stoffering: Urban, Xtreme
- Zithoogte-verstelling : 44-56 cm
- Veiligheidsgasveer



**Ausführung F3 „Strike“**

- Bezug: Urban, Xtreme,
- Sitz-Höhenverstellung: 44-56 cm
- Sicherheits-Gasfeder

**Execution F3 „Button“**

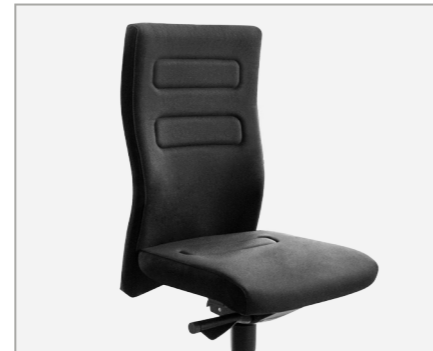
- Fabric: Urban, Xtreme
- Height adjustment seat: 44-56 cm
- Safety gas-spring

**Version F3 „Button“**

- Housse : Urban, Xtreme
- Réglage de la hauteur d'assise: 44-56 cm
- Ressort à gaz de sécurité

**Uitvoering F3**

- Stoffering: Urban, Xtreme
- Zithoogte-verstelling : 44-56 cm
- Veiligheidsgasveer



**Ausführung F3 „Oval“**

- Bezug: Urban, Xtreme,
- Sitz-Höhenverstellung: 44-56 cm
- Sicherheits-Gasfeder

**Execution F3 „Button“**

- Fabric: Urban, Xtreme
- Height adjustment seat: 44-56 cm
- Safety gas-spring

**Version F3 „Button“**

- Housse : Urban, Xtreme
- Réglage de la hauteur d'assise: 44-56 cm
- Ressort à gaz de sécurité

**Uitvoering F3**

- Stoffering: Urban, Xtreme
- Zithoogte-verstelling : 44-56 cm
- Veiligheidsgasveer



**Kopf- und Nackenstütze (optional)**

**Stoff oder Leder schwarz**

- 1) schwenkbar zur Entlastung der Nackenmuskulatur
- 2) höhenverstellbar

**Head- and neckrest (optional) in fabric or black leather**

- 1) rotatable to relief neck muscles
- 2) réglable en hauteur

**Support pour la tête et la nuque (en option) en tissu noir ou en cuir**

- 1) pivotant pour soulager les muscles de la nuque
- 2) réglable en hauteur

**Hoofd- en neksteun (optioneel) in stof of zwart leer**

- 1) zwenkbaar om de nekspieren te ontlasten
- 2) hoogte verstelbaar



**Schiebesitz (optional)**

- Sitztiefe nach vorne veränderbar um 8 cm

**Seat depth adjustment (Option)**

- Seat depth adjustment 8 cm

**Réglage profondeur siège (Option)**

- Réglage profondeur siège 8 cm

**Schuifbare zitting (Optie)**

- Diepte verstelbaar 8 cm



**Sitzneigeverstellung (optional)**

- Sitzneigungsverstellung um 6,5°

**Seat tilt adjustment (Standard)**

- Tilt adjustment between 6,5 degrees

**Réglage inclinaison (Standard)**

- Réglage inclinaison entre 6,5 degrés

**Zitneiging (Standard)**

- Verstelling zitneiging tussen 6,5 graden



**Rücken-Höhenverstellmechanik**

- mit 5 Raststufen, Arretierungsmöglichkeit der Rückenlehne

**Backrest height adjustment**

- in 5 steps, lockable backrest

**Mécanisme de réglage de la hauteur du dossier**

- avec 5 positions de verrouillage, possibilité de verrouiller le dossier

**Hoogde-instelling rug**

- trapsgewijs in 5 posities vast te zetten



**Lordosenstütze Schukra (optional)**

- durch das Drehen am Handrad verstellbar

**Lumbar support Schukra (optional)**

- adjustable by handwheel

**Support lombaire Schukra (en option)**

- réglable par la rotation de la manivelle

**Lendensteun Schukra (optioneel)**

- Instelbaar met handwiel



**Fußkreuz (Standard)**

- Kunststoff 5-strahlig, schwarz, glasfaserverstärkt

**Starbase (Standard)**

- plastique starbase with 5 arms, black, glass fiber reinforced

**Base en forme de croix (standard)**

- plastique 5 faisceaux, noir, renforcé de fibres de verre

**Voetenkruis (Standaard)**

- Kunststof, zwart



**Fußkreuz (optional)**

- Aluminium 5-strahlig, poliert oder farbig pulverbeschichtet

**Starbase (Standard)**

- Aluminium 5 arms polished or coloured, powder-coated

**Base en forme de croix (standard)**

- Rapport inclinaison siège/ accoudoirs 1:4

**Voetenkruis (Standaard)**

- Aluminium gepolijst of gekleurd, poeder-coating





**Armlehne 2D (optional) schwarz, Armlehenträger Metall schwarz**

- 1) Höhenverstellung der Armlehnen
- 2) Breitenverstellung der Armlehnen auf beiden Seiten möglich

**Armrest 2D (option) black, metal fixing in black**

- 1) Height adjustable armrests
- 2) Width adjustment of armrests on both sides possible

**Accoudoir 2D (en option) noir, support d'accoudoir en métal noir**

- 1) Réglage des accoudoirs en hauteur
- 2) Réglage des accoudoirs en largeur possible des deux côtés

**Armleggers 2D (optie) zwart, bevestigingsmateriaal metaal zwart**

- 1) Hoogte verstelbare armleggers
- 2) Breedte-verstelling van de armleggers aan beide zijden mogelijk



**Armlehne 3D (optional) schwarz, Armlehenträger Alu poliert**

- 1) Höhenverstellung der Armlehnen
- 2) Breitenverstellung der Armlehnen auf beiden Seiten möglich
- 3) Armauflagenverschiebung, Armauflage vorwärts und rückwärts verschiebbar

**Armrest 3D (option) black, metal fixing in aluminium polished**

- 1) Height adjustable armrests
- 2) Width adjustment of armrests on both sides possible
- 3) Armrest movable forward and backwards

**Multi-funcionele armleggers (Optie)**

- 1) Hoogte verstelbare armleggers
- 2) Breedte-verstelling van de armleggers aan beide zijden mogelijk
- 3) Armleggers naar voren en naar achteren verschuifbaar

**Accoudoir 3D (en option) noir, support d'accoudoir en aluminium poli**

- 1) Réglage des accoudoirs en hauteur
- 2) Réglage des accoudoirs en largeur possible des deux côtés
- 3) Réglage des supports d'accoudoir déplacement vers l'avant et vers l'arrière



**Armlehne 4D / NPR-Norm (optional) schwarz, Armlehenträger Alu poliert**

- 1) Höhenverstellung der Armlehnen
- 2) Breitenverstellung der Armlehnen auf beiden Seiten möglich
- 3) Armauflagenverschiebung, Armauflage vorwärts und rückwärts verschiebbar
- 4) Armauflagenverschiebung, Armauflage seitlich verschiebbar
- 5) Drehbare Armauflage

**Armrest 4D / NPR-Norm (option) black, metal fixing in aluminium polished**

- 1) Height adjustable armrests
- 2) Width adjustment of armrests on both sides possible
- 3) Armrest movable forward and backwards
- 4) Armrest laterally displaceable
- 5) Rotatable Armrest

**Accoudoir 4D / norme NPR (en option) noir, support d'accoudoir en aluminium poli**

- 1) Réglage des accoudoirs en hauteur
- 2) Réglage des accoudoirs en largeur possible des deux côtés
- 3) Réglage des supports d'accoudoir déplacement vers l'avant et vers l'arrière
- 4) Réglage des supports d'accoudoir réglables latéralement
- 5) Support d'accoudoir pivotant

**Armleggers 4D / NPR-Norm (optie) zwart, bevestigingsmateriaal aluminium gepolijst**

- 1) Hoogte verstelbare armleggers
- 2) Breedte-verstelling van de armleggers aan beide zijden mogelijk
- 3) Armleggers naar voren en naar achteren verschuifbaar
- 4) Armsteun zijwaarts verschuifbaar
- 5) Draaibare armsteun



SITZMÖBEL

# Hocker





## Hocker

Hocker – für kurze Gespräche und schnelle Meetings, für Büro und Pausenbereiche, puristisch im Design in filigraner Konstruktion: universell einsetzbar.

Stool – for short conversations and quick meetings, for the office and break rooms, with puristic design in delicate shape: for universal use.

Tabouret – pour des conversations brèves et des réunions rapides, pour les bureaux et les zones de pause, design puriste en une construction en filigrane: universellement utilisable.

Kruk – voor korte gesprekken en snelle meetings, voor kantoor en pauzeruimtes, met puur design en verfijnde constructie: universeel inzetbaar.

3886 Blazer  
Chrom





LOUNGEMÖBEL

# Talkline





# Talkline

Talkline – gliedern und akzentuieren, konzentrieren und kommunizieren, ankommen und wohlfühlen: Loungemöbel für Empfang und Büro.

Talkline – divide and set accents, concentrate and communicate, arrive and feel good: Lounge furniture for reception and office.

Talkline – séparer et créer des zones, se concentrer et communiquer, arriver et se sentir bien: mobilier lounge pour l'accueil et le bureau.

Talkline – verdelen en accentueren, concentreren en communiceren, ontvangst en relaxen: Loungemeubel voor receptie en kantoor.

8867 Blazer  
8821 Blazer  
8863 Blazer





# Talkline

8867 Blazer  
8886 Blazer



Talkline Ecklösung



Talkline Hocker





# Talkline



8867 Blazer  
8814 Blazer  
Dekor Weiß  
Reinweiß glatt

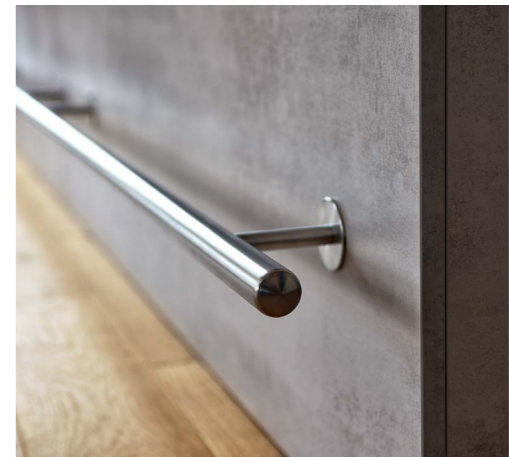
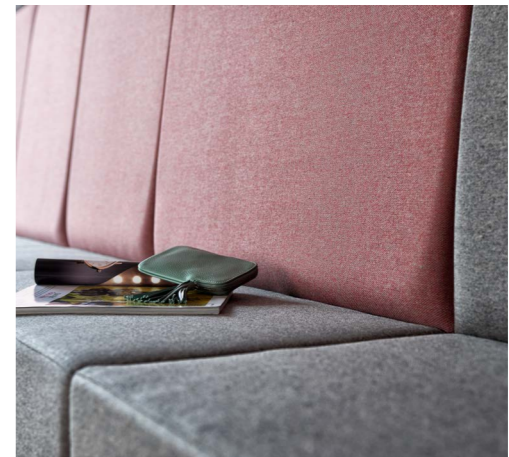


Intero Loungetisch



Hocker Talkline, Gleiter 40mm





Talkline Hochbank  
3203 Main Line Flax  
3226 Main Line Flax  
Dekor Trend Sichtbeton glatt



LOUNGEMÖBEL

# Torbole





# Torbole

Torbole – eintreten und bleiben wollen, gemütlich sitzen und entspannt sprechen, den Raum gestalten und ergänzen: Bürowelt wird Lebenswelt.

Torbole – arrive and stay, sit comfortable and stand relaxed, create an atmosphere: the office world becomes the world of your life.

Torbole – arriver et rester – s’asseoir confortablement et être détendu, créer une atmosphère: l’atmosphère professionnel devient chaleureux.

Torbole – kom binnen en geniet, gezellig zitten en ontspannen praten, de ruimte ontwikkelen en vorm geven: kantoorwereld wordt levenswereld.

5832 Leder  
Chrom  
Dekor Weiß  
Reinweiß glatt





# Torbole

7123 Remix 2  
7152 Remix 2  
Chrom  
Dekor Trend Fichte Alaska  
Reinweiß glatt RAL 9010





# Farben und Materialien Colours and materials · Coloris et matériaux · Kleuren en materialen

## Dekore Melamine · Mélamine · Dekoren



## Trend Dekore <sup>1)</sup>



Bei den Febrü Dekoren Trend und Trend nature gelten unterschiedliche Mehrpreise für die jeweiligen Elemente. Sie sind ausschließlich in 19 mm Plattenstärke erhältlich und nur mit 2 mm Kante und Radius möglich. Für die GS-Zertifizierung von Büroarbeitsplatzprogrammen wird für die Tischplattenoberseite an Kanten und Ecken ein Radius von 3 mm gefordert. Dadurch ist eine GS-Zertifizierung bei den Dekoren Trend und Trend nature nicht gegeben. Eine verbindliche Aussage zur Nachlieferbarkeit ist leider nicht möglich. Bei einer erforderlichen GS-Zertifizierung, achten Sie bitte auch auf die unterschiedlichen Reflexionswerte der jeweiligen Dekore. Informationen zu den Zertifikaten und Reflexionswerten bekommen Sie bei Ihrem Fachhändler.

Different prices apply to the various elements of Febrü decors Trend und Trend nature. They are available exclusively in 19 mm thickness, with 2 mm edge and radius. To meet GS certification requirements for office workplace programmes, tabletop edges and corners must have a radius of 3 mm. Thus, GS certification is not granted for decors Trend and Trend nature. Unfortunately we cannot offer a binding statement in regard to supply availability. If GS certification is required, please also take into account the different reflectance values of the respective decors. For information about certificates and reflectance values, please contact your local dealer.

Des majorations de prix variables s'appliquent sur les différents éléments des décors Trend et Trend nature de Febrü. Ils sont disponibles exclusivement avec une épaisseur de plaque de 19 mm et réalisables uniquement avec arête et rayon de 2 mm. Pour la certification GS de programmes de postes de travail de bureau, un rayon de 3 mm est requis s'agissant des arêtes et des coins de la face supérieure du plan de travail. Une certification GS n'est de ce fait pas accordée pour les décors Trend et Trend nature. Une déclaration formelle concernant le réapprovisionnement n'est malheureusement pas possible. En cas de certification GS requise, veuillez également tenir compte des diverses valeurs de réflexion des différents décors. Vous obtiendrez des informations concernant les certificats et les valeurs de réflexion auprès de votre distributeur.

Bij de decors Trend en Trend Nature van Febrü gelden verschillende meerprijzen voor de respectievelijke onderdelen. Ze zijn enkel verkrijgbaar in een plaatdikte van 19 mm, en alleen met 2 mm randen en radius. Voor de GS-certificatie van kantoorprogramma's wordt voor de bovenkant van de tafelloppervlakken aan hoeken en randen een radius van 3 mm geëist. Daardoor is er geen GS-certificatie bij de decors Trend en Trend Nature. Naleveringen kunnen helaas niet bindend worden beloofd. Bij een vereiste GS-certificatie moet u ook letten op de verschillende reflectiewaarden van de respectievelijke decors. Informatie over de certificaten en reflectiewaarden is verkrijgbaar bij uw vakhandelaar.

## Trend nature Dekore <sup>1)</sup>

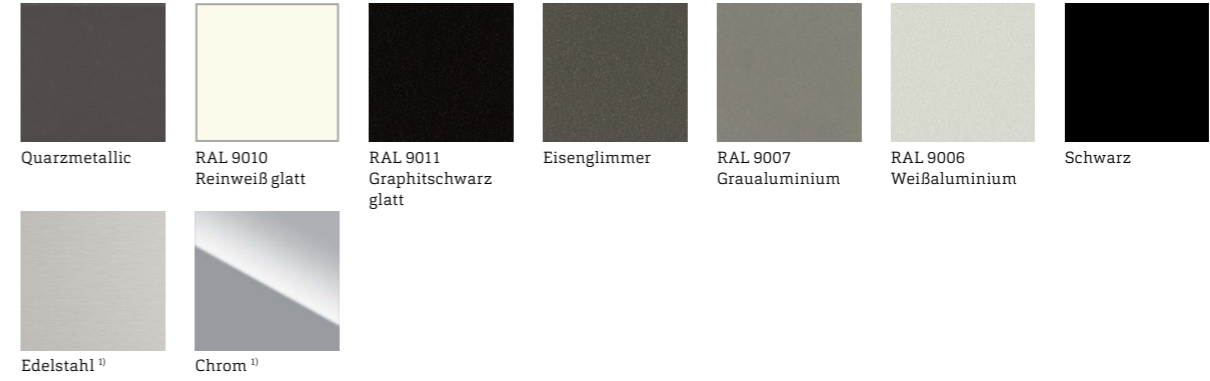


## Holzfarben Soul Wood color · Couleur du bois · Houtkleur

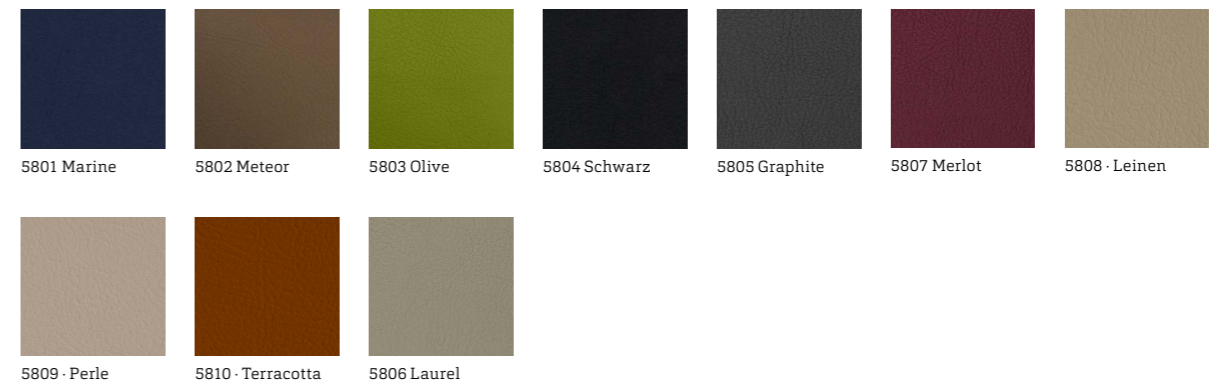


Holz ist ein Naturprodukt. Gebeizte Farbtöne können unterschiedlich ausfallen. Wood is a natural product. Colours may differ. Le bois est un produit naturel. Les couleurs teintées peuvent varier. Hout is een natuurproduct. Afwijkingen in kleur is mogelijk.

## Metalloberflächen Metal surfaces · Surfaces métal · Metaalkleuren



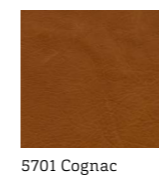
## Kunstleder <sup>2)</sup> Leatherette · Similicuir · Imitatieleer



## Leder <sup>3)</sup> Leather · Cuir · Leer



## Anilinleder <sup>4)</sup> Anilin leather · Le cuir d'aniline · Leer



Oberflächen und Farben dienen nur der Orientierung und sind nicht farbverbindlich.

Surfaces and colours are only for orientation and are not contractual.

Les surfaces et les couleurs sont à titre indicatif et ne sont pas contractuelles.

Oppervlakten en kleuren dienen als oriëntering en zijn niet kleurecht.

<sup>1)</sup> Nicht für alle Bauteile möglich

<sup>1)</sup> Not possible for all components

<sup>1)</sup> Pas possible pour tous composants

<sup>1)</sup> Niet voor alle onderdelen mogelijk

<sup>2)</sup> Nur Soul, Cosy, Torbole, Talkline, Places

<sup>2)</sup> Only for Soul, Cosy, Torbole, Talkline, Places

<sup>2)</sup> Seulement pour Soul, Cosy, Torbole, Talkline, Places

<sup>2)</sup> Alleen voor Soul, Cosy, Torbole, Talkline, Places

<sup>3)</sup> Nur Soul, Cosy, Torbole

<sup>3)</sup> Only for Soul, Cosy, Torbole

<sup>3)</sup> Seulement pour Soul, Cosy, Torbole

<sup>3)</sup> Alleen voor Soul, Cosy, Torbole

<sup>3)</sup> Material für Rücken von Cosy und Soul

<sup>3)</sup> Material for the back of Soul, Cosy

<sup>3)</sup> Matériel pour l'arrière de Cosy et Soul

<sup>3)</sup> Materiaal voor de achterkant van Soul, Cosy



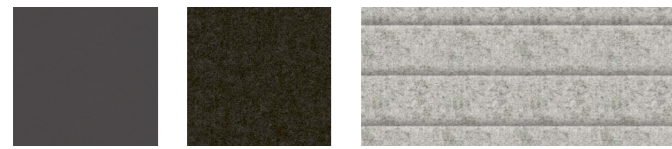
## Blazer



3863 Handcross 3821 Magdalene 3811 Edinburgh 3819 Manchester 3818 Plymouth 3802 Aston 3817 Hull

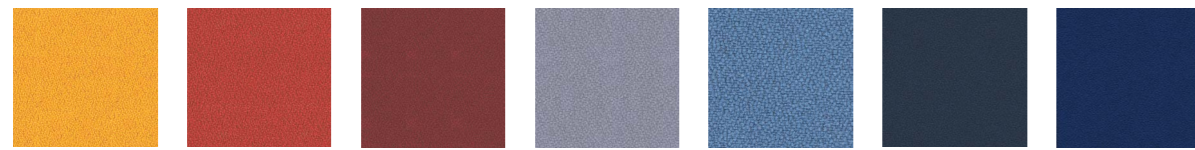


3816 Camphill 3853 Bryanstone 3831 Trevelyan 3886 St. Andrews 3847 Fairfield 3828 Silverdale 3815 Aberlour

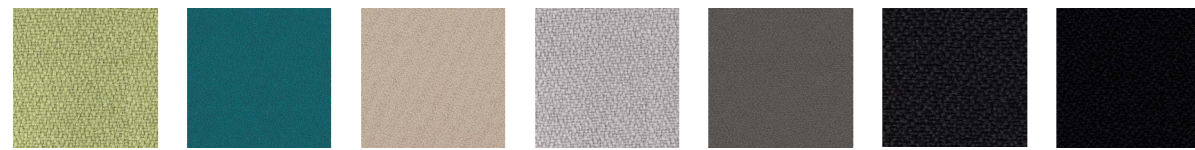


3812 Winchester 3867 Kingsmead  
**Optional für Places:**  
Alle Blazer Stoffe mit Steppung erhältlich.

## Xtreme



3988 Solano 3987 Lobster 3906 Calypso 3995 Steel 3904 Martinique 3926 Costa 3905 Curacao



3996 Apple 3911 Montserrat 3993 Aruba 3994 Slip 3908 Blizzard 3946 Sombrero 3909 Havana

## Remix 2



7612 Light Copper 7632 Brick 7933 Sage 7942 Moos 7743 Ocean 7753 Denim 7123 Silver

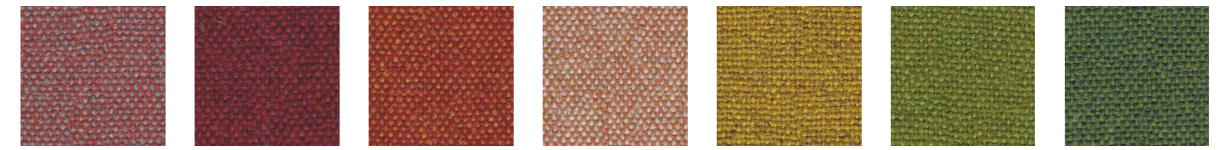


7133 Warm Grey 7152 Salt and Pepper 7173 Slate 7252 Cinnamon 7242 Mink 7233 Sand 7852 Umbra

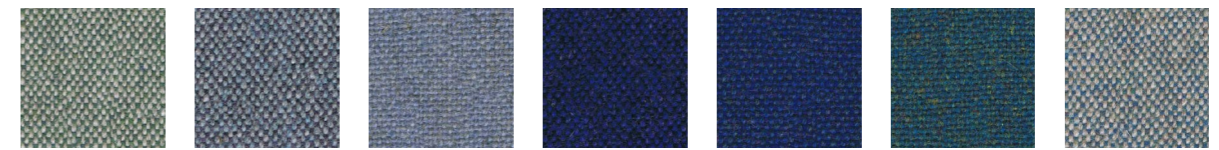


7722 Twilight 7672 Rust 7183 Basalt

## Main Line Flax



3203 Barbican 3214 Parsons 3213 Leyton 3208 Lambeth 3217 Tooting 3230 Finsbury 3218 Tufnell

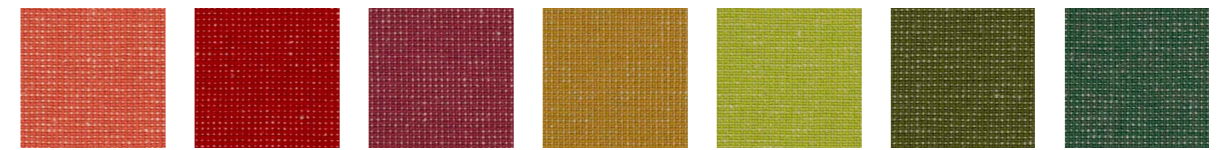


3209 Monument 3222 Westminster 3221 Waterloo 3219 Victoria 3205 Holborn 3237 Stanmore 3224 Bayswater

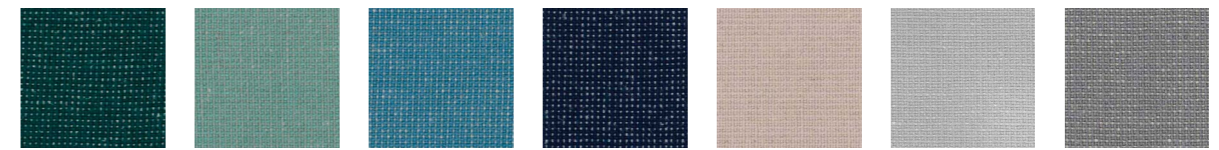


3220 Upminster 3202 Archway 3226 Camden 3216 Temple 3228 Edgware

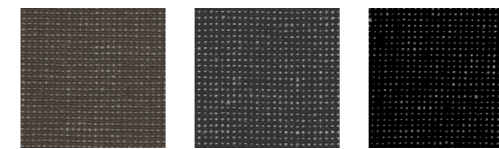
## Patina



3115 Bloomed 3127 Braise 3118 Blurred 3111 Evolved 3139 Imprint 3137 Inlay 3141 Speckled



3105 Reclaimed 3101 Weathered 3131 Languish 3119 Rippled 3102 Aged 3112 Layered 3134 Stony



3133 Strata 3135 Anneal 3120 Toughened

Oberflächen und Farben dienen nur der Orientierung und sind nicht farbverbindlich. Informationen zu den Stoffbeschaffungen entnehmen Sie bitte der originalen Stoffmuster-Karte oder erfragen diese bei Ihrem Fachhändler.

Surfaces and colours are only for orientation and are not contractual. For information on material compositions, please refer to the original material sample card or ask your local dealer.

Les surfaces et les couleurs sont à titre indicatif et ne sont pas contractuelles. Pour obtenir des informations relatives à la nature des étoffes, veuillez consulter la carte originale des étoffes ou interroger votre distributeur.

Oppervlakten en kleuren dienen als oriëntering en zijn niet kleurecht. Informatie over de stofkwaliteit vindt u in de originele stofstalenkaart of vraag ernaar bij uw vakhandelaar.





SHOWROOMS

# Besuchen Sie uns

**Febrü**  
BÜROMÖBEL PRODUKTIONS-  
& VERTRIEBS GMBH

**HAUPTVERWALTUNG,  
PRODUKTION & SHOWROOM**  
Im Babenbecker Feld 62  
32051 Herford  
T +49 (0)5221 3804-0  
info@februe.de

**SHOWROOM & VERTRIEBSBÜRO  
KOMPETENZ CENTER SÜD**  
Gewerbering 7c  
91564 Neuendettelsau  
T +49 (0) 9874 507 6898  
kcs@februe.de

**FEBRÜ LUXEMBURG  
C/O BUREAU MODERNE**  
7a, rue de Bitbourg  
L-1273 Luxembourg  
T +352 42 38 83-1  
info@bureau-moderne.lu

[www.februe.de](http://www.februe.de)



# Langfristig denken, verantwortungsbewusst handeln

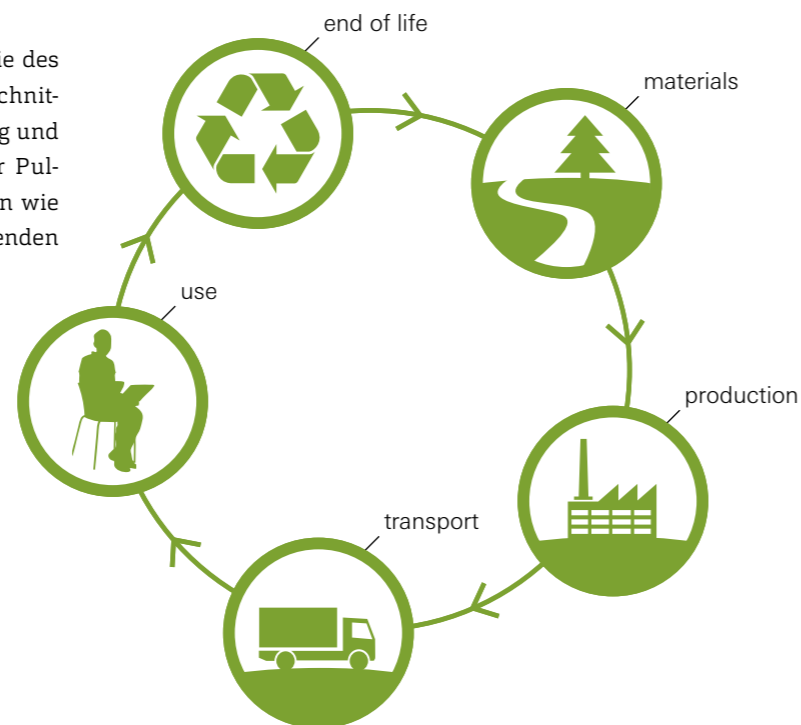
Febrü ist nach DIN EN ISO 14001 zertifiziert. Das grüne Zeichen für den verantwortungsbewussten Umgang mit natürlichen Ressourcen, effizienten Energie- und Rohstoffeinsatz, Abfallminimierung und gezielte Risikovorbeugung ist Beleg für ein erfolgreiches Umweltmanagement und -engagement. Die CO2-Bilanz ständig zu verbessern ist eines der gesteckten Ziele. Dass die eingesetzten Materialien höchsten Ansprüchen genügen und gesundheitlich unbedenklich sind bestätigt das Umweltzeichen Blauer Engel und die Schadstoffemissionsprüfung.

Beständige Produkte mit einer hohen Lebenserwartung herzustellen hat bei uns oberste Priorität. Aluminium und Stahl zählen zu den zentralen Bestandteilen unserer Produkte. Es sind besonders langlebige Werkstoffe, die zu 100% recycelt werden können. Das verwendete Holz stammt aus nachhaltiger Holzwirtschaft. Kunststoffe kommen nur dann infrage, wenn sie kritischen Prüfungen standhalten. Febrü Produkte sind wartungsfreundlich und verfügen über eine hohe Modularität, so dass Bestandteile leicht ausgetauscht werden können. Wir wenden umwelt- und ressourcenschonende Produktionsverfahren an. Das hat zu einer Verringerung der Emissionen geführt.

Eine effizientere Gestaltung der Energieversorgung sowie des Wasserverbrauchs sind die Folge. Eine konsequente Verschnittoptimierung bei Plattenmaterialien, ständige Sammlung und Wiederverwendung überschüssiger Substanzen bei der Pulverbeschichtung sowie modernste Produktionsverfahren wie laserTec sind ein Teil der Beiträge zu einer umweltschonenden Fertigung.

Wir vermeiden unnötige Wege. Unsere Lieferanten sind größtenteils in der Region ansässig. Die eigene Fertigungstiefe von 95% sorgt dafür, dass externe Transportwege für vorgefertigte Teile entfallen. Die Tourenplanung zur Auslieferung erfolgt mit modernster Logistik, die eine optimale Ausnutzung der Ladekapazitäten ermöglicht und unnötige Wege zu vermeiden hilft. Umweltbewusstsein und Energieeffizienz reichen bis in die Fahrzeuge, wo das Fahrverhalten mittels spezieller Software optimiert wird. Als Verpackungsmaterial bei Auslieferungen werden mehrfach verwendbare Pendelverpackungen aus Pappe benutzt.

**Die Verantwortung gegenüber der Natur und der Gesellschaft ist für uns eine unbedingte Notwendigkeit. Als einer der führenden deutschen Büromöbelhersteller erfüllen wir eine Vorbildfunktion – aus voller Überzeugung.**



**Hinweis**

Änderungen auch ohne Ankündigung vorbehalten. Oberflächen dienen nur der Orientierung und sind nicht verbindlich.

IMPRESSUM

**Febrü**  
Büromöbel Produktions- & Vertriebs GmbH

**Hauptverwaltung, Produktion & Showroom**  
Im Babenbecker Feld 62  
32051 Herford  
T +49 (0)5221 3804-0  
info@februe.de

**Showroom & Vertriebsbüro Kompetenz Center Süd**  
Gewerbering 7c  
91564 Neuendettelsau  
T +49 (0) 9874 507 6898  
kcs@februe.de

**Febrü Luxemburg c/o Bureau Moderne**  
7a, rue de Bitbourg  
L-1273 Luxembourg  
T +352 42 38 83-1  
info@bureau-moderne.lu

www.februe.de

**Design**  
Febrü Marketing

**Fotografie**  
Christian R. Schulz  
Febrü Marketing

**Papier**  
Multi Offset

© 2018 / 3. Auflage



\* Bitte beachten Sie die Detailinformationen in den Zertifikaten.

**Made in Germany**



